

マンション

戸建・土地

\\買取のメリット\\

◎仲介手数料不要

◎早く確実に売れる

◎素早く現金化

◎周囲に知られずに売却

◎お荷物そのままで売却

買取

致します

\\金沢駅周辺のマンション・土地・建物はお任せください\\

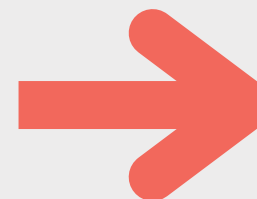
買取

当社が直接買い取るため
仲介手数料不要！

仲介の場合:1,000万円の物件で仲介手数料は396,000円



売主



当社

1

調査・査定

ご所有不動産の
調査・査定を行います

2

審査

当社で購入可否の
審査を行います

3

購入条件開示

購入価格・諸条件を
提示します

4

売却申込

売却申込書に
署名・捺印頂きます

5

売買契約締結

当社との間で不動産
売買契約を締結します

6

残代金支払
お引渡し

残代金支払と同時に
ご所有不動産を
お引渡し頂きます



内覧のご予約・お問い合わせはこちら

076-204-8002

平日 9:30-18:00 / 土曜 9:30-17:00

株式会社家恋
金沢駅前店

〒920-0853

金沢市本町2丁目1-1 パレスビル1階
石川県宅地建物取引協会/免許番号石川県知事(11)第1865号



PayPay

売却応援キャンペーン開催中！

今なら媒介契約いただいた方に

50,000円分

ポイントプレゼント

有効期限
R8年1月31日

売物件販売情報

現在販売中の物件はこちら↓その他物件は当社HPにてご確認ください



売却応援キャンペーン開催中!

今なら媒介契約いただいた方に

50,000円分

ポイントプレゼント 有効期限 R8年1月31日

＼アパート用地や老人ホームなどの福祉施設にもお勧めです。／

【 金石北事務所 】

販売価格 **2,100** (税込) 万円

土地面積:488.44㎡(147.75坪)



一物件概要一

- 所在地: 金沢市金石北2丁目288番
- 地目: 宅地 ●延床面積: 324.15㎡
- 建蔽率・容積率: 60%・200%
- 用途地域: 第一種住居地域
- 都市計画区域: 市街化区域 ●間口: 3.8m
- 現況: 事務所 ●築年月日: 1975年4月
- 私道負担: 無 ●道路幅・向: 3.4m・東
- 構造: 木造瓦・亜鉛メッキ鋼板富置2階建て
- 引込状況: 水道、下水、ガス／引込有
- 取引態様: 仲介

＼金沢駅から1.7km・システムキッチン交換・床クロス張り替え済み／

中古マンション

【 レジデンス大手門 】

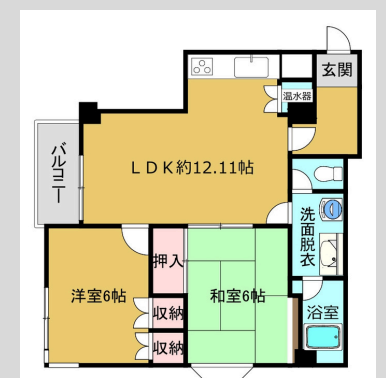
販売価格 **1,329** (税込) 万円

専有面積:55.69㎡(16.84坪)



一物件概要一

- 所在地: 石川県金沢市大手町2-25
- 築年月: 昭和57年6月
- 構造: RC造 地上6階建て
- 間取り: 2LDK
- バルコニー面積・方位: 1.67㎡・東
- 総戸数: 24戸 ●所在階: 4階
- 管理費: 9,760円／月
- 修繕積立金: 17,990円／月
- 駐車場: 16,000円／月(近隣1台)
- 用途地域: 商業地域
- 管理形態: 全部委託
- 管理会社: 東急コミュニティー
- 現況: 空室 ●引渡: 即時
- 取引態様: 仲介



＼2026年1月耐震工事・水回り交換・内外装全面リフォーム完了予定／

【 金沢市玉鉾5丁目 売戸建 】

販売価格 **2,099** (税込) 万円

建物面積:84.18㎡(25.46坪)



車庫は解体予定。リビング19畳に拡張予定。張&クローゼット新設予定。



一物件概要一

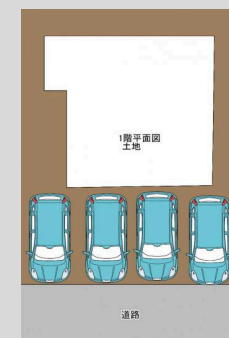
- 所在地: 石川県金沢市玉鉾5丁目174-2
- 築年月日: 昭和52年3月
- 構造: 木造地上2階建て
- 間取り: 2LDK ●駐車場: 2台可
- 地目: 宅地 ●私道負担: 無
- 土地面積: 119.75㎡(36.22坪)
- 都市計画: 市街化区域
- 用途地域: 第一種住居地域
- 建蔽率/容積率: 60%/200%
- 土地権利: 所有権 ●地目: 宅地
- 接道状況: 北東側5.14m公道
- 現況: 空室(リフォーム中) ●取引態様: 仲介

＼2026年2月内外装リフォーム完了予定・駐車スペース4台可・金石町小学校7分／

【 金石北2丁目 売戸建 】

販売価格 **2,199** (税込) 万円

建物面積:124.74㎡(37.73坪)



一物件概要一

- 所在地: 石川県金沢市金石北2丁目13-47-6
- 築年月日: 平成6年4月
- 構造: 木造地上2階建て
- 間取り: 5LDK ●駐車場: 4台可
- 地目: 宅地 ●私道負担: 無
- 土地面積: 150.29㎡(45.46坪)
- 都市計画: 市街化区域
- 用途地域: 第一種住居地域
- 建蔽率/容積率: 60%/200%
- 土地権利: 所有権 ●地目: 宅地
- 接道状況: 北東側5.11m公道
- 現況: 空室 ●取引態様: 仲介

